



EXÉCUTIONS STANDARDS

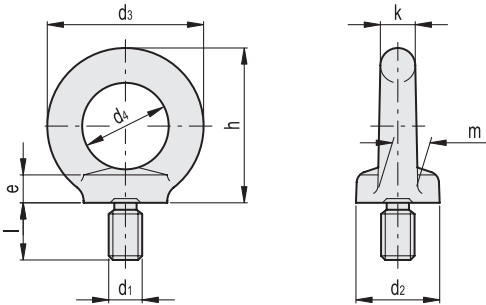
- **DIN 580-ST**: acier zingué, finition passivée bleu
- **DIN 580-NI**: Acier INOX AISI 304

CARACTÉRISTIQUES ET APPLICATIONS

L'utilisation des anneaux DIN 580 doit avoir lieu dans les conditions suivantes:

- la longueur du filetage du trou de fixation doit être égale à la longueur du filetage de le goujon de l'anneau;
- Le goujon de l'anneau doit être entièrement vissée jusqu'à la butée sur la surface de montage;
- la matière de la surface de montage doit présenter les mêmes caractéristiques mécaniques que l'anneau;
- ne pas dépasser les valeurs de charges maximum indiquées dans le tableau

Pour tout renseignement consulter le "Manuel d'utilisation".



Capacité axiale de charge
par anneau



Capacité de charge
par anneau à 45°



Capacité latérale de charge
par anneau à 45°



Ne pas utiliser sous tension
de cisaillement

DIN 580-ST

Code	Description	d1	d2	d3	d4	h	m	l	k	e	F1 max. [N]	F2 max. [N]	F3 max. [N]	⚖️
GN.21393	DIN 580-M6-ST	M 6	20	36	20	36	10	13	8	6	750	550	380	50
GN.21403	DIN 580-M8-ST	M 8	20	36	20	36	10	13	8	6	1400	1000	700	85
GN.21413	DIN 580-M10-ST	M 10	25	45	25	45	12	17	10	8	2300	1700	1150	125
GN.21423	DIN 580-M12-ST	M 12	30	54	30	53	14	20.5	12	10	3400	2400	1700	188
GN.21433	DIN 580-M16-ST	M 16	35	63	35	62	16	27	14	12	7000	5000	3500	309
GN.21443	DIN 580-M20-ST	M 20	40	72	40	71	19	30	16	14	12000	8600	6000	455
GN.21453	DIN 580-M24-ST	M 24	50	90	50	90	24	36	20	18	18000	12900	9000	918
GN.21463	DIN 580-M30-ST	M 30	65	108	60	109	28	45	24	22	32000	23000	16000	1660
GN.21473	DIN 580-M36-ST	M 36	75	126	70	128	32	54	28	26	46000	33000	23000	2650

DIN 580-NI

Code	Description	d1	d2	d3	d4	h	m	l	k	e	F1 max. [N]	F2 max. [N]	F3 max. [N]	⚖️
GN.21396	DIN 580-M6-NI	M 6	20	36	20	36	10	13	8	6	750	550	380	60
GN.21401	DIN 580-M8-NI	M 8	20	36	20	36	10	13	8	6	1400	1000	700	85
GN.21416	DIN 580-M10-NI	M 10	25	45	25	45	12	17	10	8	2300	1700	1150	125
GN.21426	DIN 580-M12-NI	M 12	30	54	30	53	14	20.5	12	10	3400	2400	1700	188
GN.21436	DIN 580-M16-NI	M 16	35	63	35	62	16	27	14	12	7000	5000	3500	309
GN.21446	DIN 580-M20-NI	M 20	40	72	40	71	19	30	16	14	12000	8600	6000	455
GN.21456	DIN 580-M24-NI	M 24	50	90	50	90	24	36	20	18	18000	12900	9000	918